



Teilgebundene Ganztagschule Gymnasium Landsberg

„Bildung ist nicht das Befüllen von Fässern,
sondern das Entzünden von Flammen.“

- Heraklit -

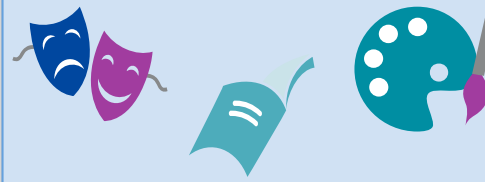
Teilgebundene Ganztagschule Gymnasium Landsberg



Gymnasium Landsberg



Jahrgang-
teams



außer-
unterricht-
licher Bereich



Teilgebundene Ganztagschule Gymnasium Landsberg



Jahrgangsteams

- je zwei Kernfach-Lehrer/Fach (Ma, D, En), die als Klassenleiter fungieren können
- zusätzlich weitere Fachlehrer, die ebenfalls als Klassenleiter tätig sein können
- Einsatzplanung der Teammitglieder durch Teamleiter in Absprache mit Schulleitung
- Kern- und Klassenleiter haben jeweils 1-2 Reservestunden
→ Vertretung
- tägliche Präsenz eines Fachlehrers in der 1. Stunde, welche durch Team geregelt wird
- aufwachsend bis Klasse 9, Tutoren der Klassen 10-12 möglichst aus dem Team

Teilgebundene Ganztagschule Gymnasium Landsberg



Außerunterrichtlicher Bereich

- Mittagsband
- „klassische“ AGs → vielfältige Angebote, die mittwochs oder donnerstags in Stundentafel integriert sind; Realisierung durch Lehrkräfte oder externe AG-Leiter; Kooperation mit Sekundarschule
- temporäre themenbezogene Angebote (Module)
- Förderunterricht in den Kernfächern und Naturwissenschaften

Teilgebundene Ganztagschule Gymnasium Landsberg



EVA – Eigenverantwortliches Arbeiten als Prozess vom angeleiteten über das gelenkte zum freien Arbeiten



- Stärkung individueller Selbstständigkeit durch systematischen Aufbau von Methoden- und Lernkompetenzen
- Schaffung einer sozialen Lernkultur
- Vernetzung von fachlicher und überfachlicher Kompetenz
- Entwicklung der Schlüsselkompetenzen (Grundsatzband)

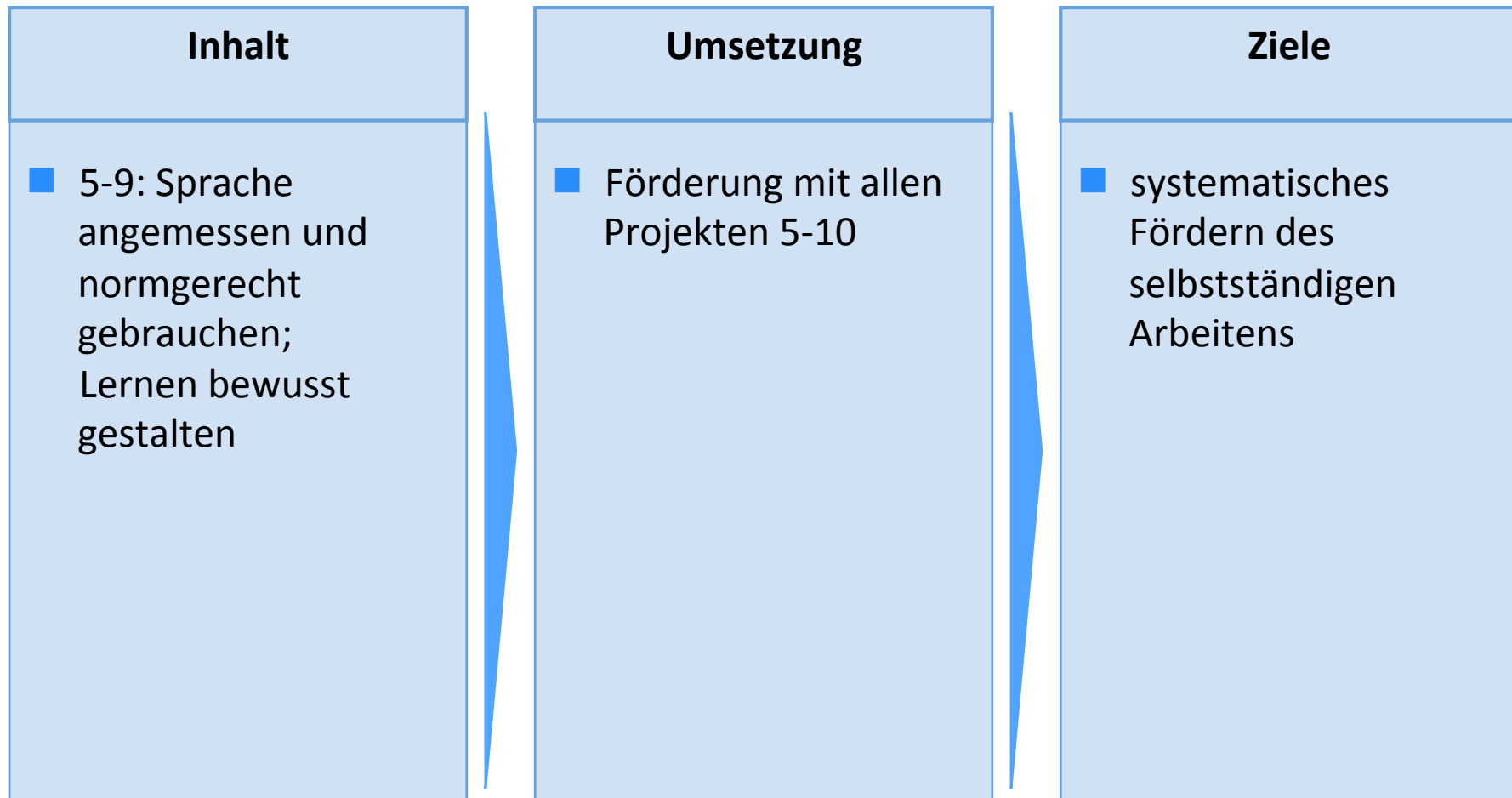
- Jahrgänge 5/6: Pool von 5-7h; tägliche Übungen in den Kernfächern, schriftliche HA aller Fächer, weiterführende Aufgabenstellungen; mündliche Aufgaben sind i. d. R. zu Hause zu erledigen
- Jahrgänge 7-9: kein Stundenkontingent aus Kernfächern und Ganztagspool; fächerübergreifende Projekte in den regulären Unterricht integriert bzw. EVA-Woche
- Jahrgang 10: Facharbeit; Wahl des Faches durch Schüler

- Beginn: SJ 2014/15
- Fortschreibung des Konzepts 2017/18

Teilgebundene Ganztagschule Gymnasium Landsberg



EVA – Eigenverantwortliches Arbeiten als Prozess vom angeleiteten über das gelenkte zum freien Arbeiten



Teilgebundene Ganztagschule Gymnasium Landsberg



EVA – Eigenverantwortliches Arbeiten als Prozess vom angeleiteten über das gelenkte zum freien Arbeiten

Inhalt	Umsetzung	Ziele
<ul style="list-style-type: none">■ 5: Das Leben in der Altsteinzeit	<ul style="list-style-type: none">■ 1 EVA-Projekt<ul style="list-style-type: none">→ langer Anfang→ langsames Heranführen an eigenverantwortliches Arbeiten→ 5 EVA-Stunden→ ein verbindliches Projekt	<ul style="list-style-type: none">■ Kultur wahrnehmen, gestalten und reflektieren

Teilgebundene Ganztagschule Gymnasium Landsberg



EVA – Eigenverantwortliches Arbeiten als Prozess vom angeleiteten über das gelenkte zum freien Arbeiten

Inhalt	Umsetzung	Ziele
<ul style="list-style-type: none">■ 6: Modellbau	<ul style="list-style-type: none">■ 2 EVA-Projekte→ 6/7 EVA-Stunden→ 1 verbindliches + 1 freies Projekt	<ul style="list-style-type: none">■ Sachverhalte mit mathematischen Mitteln wahrnehmen und verstehen

Teilgebundene Ganztagschule Gymnasium Landsberg



EVA – Eigenverantwortliches Arbeiten als Prozess vom angeleiteten über das gelenkte zum freien Arbeiten

Inhalt	Umsetzung	Ziele
<ul style="list-style-type: none">■ 7: Nachhaltig und gesund leben	<ul style="list-style-type: none">■ 2 EVA-Projekte<ul style="list-style-type: none">→ 1 Projekt im Rahmen des Fachunterrichts (fächerübergreifend)→ 1 EVA-Woche	<ul style="list-style-type: none">■ Phänomene und Sachverhalte in Natur und Technik beschreiben und erklären

Teilgebundene Ganztagschule Gymnasium Landsberg



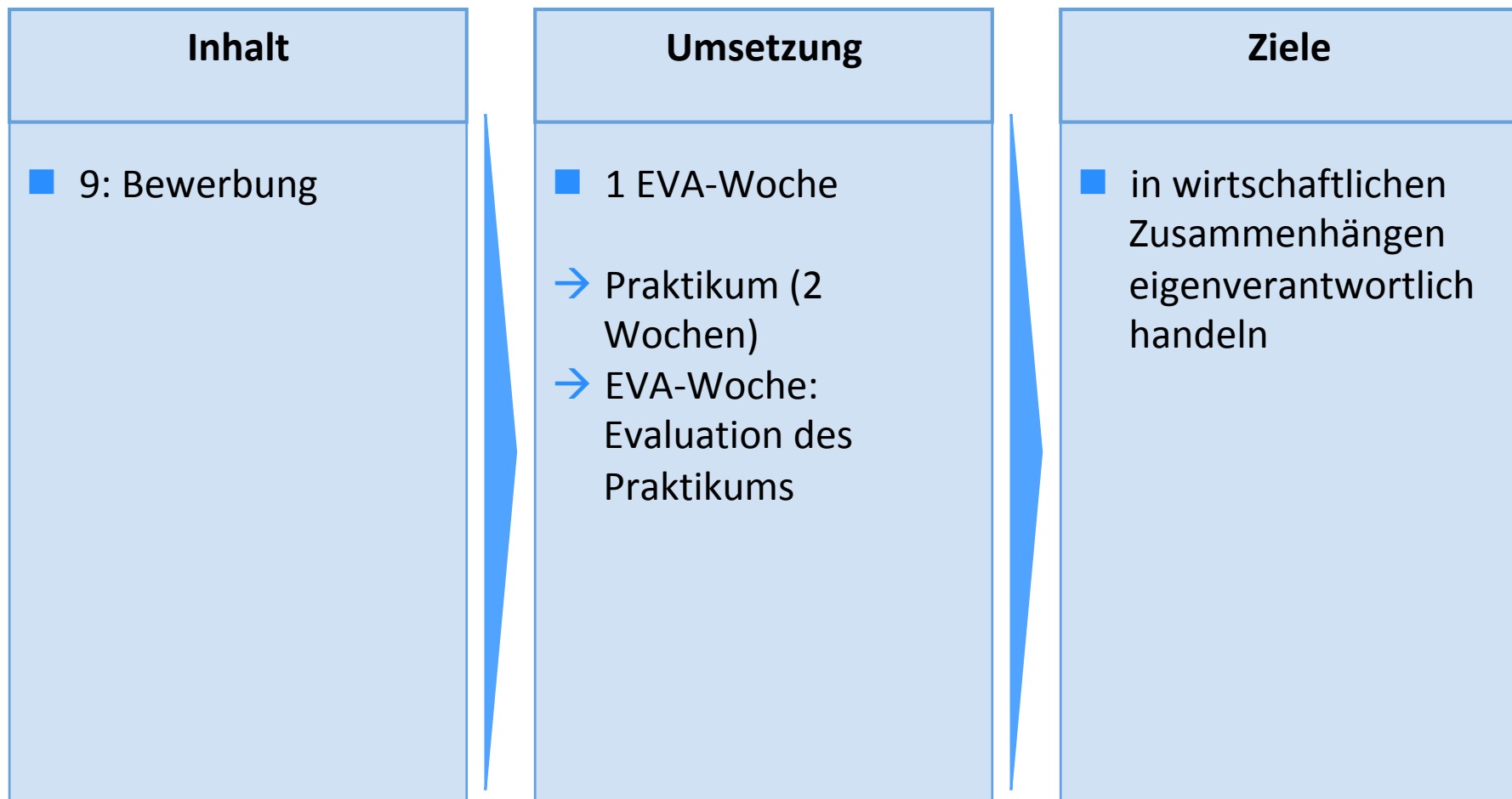
EVA – Eigenverantwortliches Arbeiten als Prozess vom angeleiteten über das gelenkte zum freien Arbeiten

Inhalt	Umsetzung	Ziele
<ul style="list-style-type: none">■ 8: Erwachsenwerden – Erwachsensein	<ul style="list-style-type: none">■ 1 EVA-Projekt<ul style="list-style-type: none">→ Werkstatttage (2 Wochen, Projektmappe, Berufsorientierung)→ 1 verbindliches Projekt – Kopplung mit APC	<ul style="list-style-type: none">■ Herausforderungen der Mediengesellschaft konstruktiv bewältigen■ miteinander achtungsvoll umgehen und konstruktiv handeln■ demokratisch handeln und Demokratie stärken

Teilgebundene Ganztagschule Gymnasium Landsberg



EVA – Eigenverantwortliches Arbeiten als Prozess vom angeleiteten über das gelenkte zum freien Arbeiten



Teilgebundene Ganztagschule Gymnasium Landsberg



EVA – Eigenverantwortliches Arbeiten als Prozess vom angeleiteten über das gelenkte zum freien Arbeiten

Inhalt	Umsetzung	Ziele
<ul style="list-style-type: none">■ 10: Facharbeit	<ul style="list-style-type: none">■ 1 Facharbeit<ul style="list-style-type: none">→ Vorbereitung und Einführung durch D-Unterricht→ Begleitung durch wöchentliche Konsultationen (D-Lehrer) → Sicherstellung d. Formalien→ individuelle fachliche Beratung durch Fachlehrer	<ul style="list-style-type: none">■ Vorbereitung auf wissenschaftspropädeutisches Arbeiten